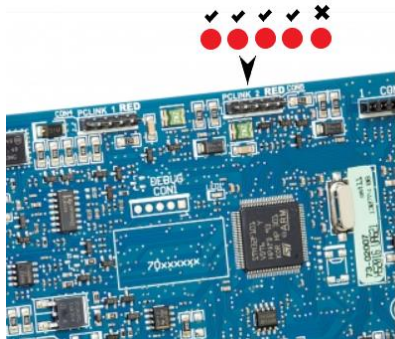


## DSC programiranje preko DLS5 software

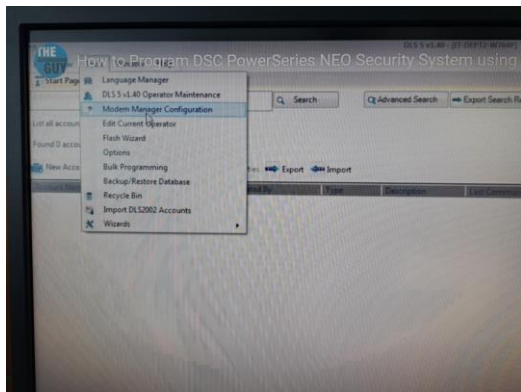
Software DLS5 se skida sa sajta [www.dsc.com](http://www.dsc.com) (sa nalogom) i instalira na PC.

1. Povezivanje PC sa Pločom preko serijskog porta(postoje portovi pc link1 i pc link2) koristeći (DB09) komplet za serijsku vezu (vidi sliku postavljanja modula na ploču).



Modul je okrenut na gore gde tom prilikom ostaje slobodan 1 pin na ploči sa desne strane!!!

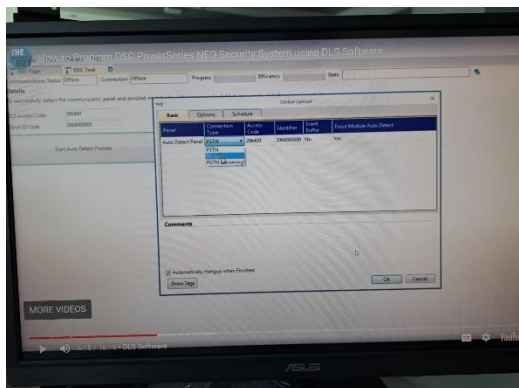
2. DEFAULT pristupna šifra za DLS5 je: admin, pass:1234
3. Za pristup ploči potrebno je u TOOLS/Modem Manager Configuration izabrati način povezivanja (pc-link)



zatim kreirati Account(Ime, Tip Panela, način povezivanja pc-link, broj tel(12345678)

4. Kada se kreira nalog software traži DLS "Access code" i "Panel ID" code koji se čitaju sa tastature u sekciji 403

\*8....5555....403...DLS Access code(preuzeti broj)...#...>...DLS/SA Panel ID... \*(preuzeti broj)...#(izlaz)Ubacivanjem kodova startovati konekciju



slika

Software vuče sa ploče podešavanja i čita sve povezane uređaje, nudi update preko [www.johnsoncontrols.com](http://www.johnsoncontrols.com) baze (potreban nalog)

9. Svaka promena u podešavanju mora se preneti na ploču opcijom "Global Download"